



2016年工学部第2問

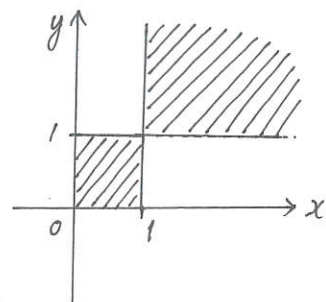
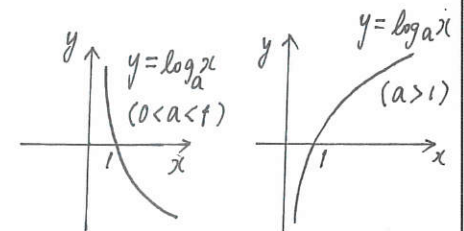
2 以下の各問に答えよ。

- (1) 不等式 $\log_x y > 0$ の表す領域を座標平面上に図示せよ。
 (2) 不等式 $\log_y x < \log_x y$ の表す領域を座標平面上に図示せよ。

(1) 真数と底に関する条件より, $x > 0, y > 0, x \neq 1$ (i) $0 < x < 1$ のとき, $0 < y < 1$ (ii) $x > 1$ のとき, $y > 1$

(i), (ii) より, 令領域は右の斜線部分

ただし, 境界線は含まない

(2) 真数と底に関する条件より, $x > 0, y > 0, x \neq 1, y \neq 1$

底の変換公式より

$$\log_y x < \log_x y \iff \frac{\log x}{\log y} < \frac{\log y}{\log x} \quad \dots (*)$$

(i) $0 < x < 1, 0 < y < 1$ のとき,

$$(*) \iff (\log x)^2 < (\log y)^2$$

$$\iff \log x > \log y$$

$$\iff x > y$$

(ii) $0 < x < 1, y > 1$ のとき, $(*) \iff (\log x)^2 > (\log y)^2$

$$\iff (\log x + \log y)(\log x - \log y) > 0$$

$$\iff \log xy < 0$$

$$\iff 0 < xy < 1$$

(iii) $x > 1, 0 < y < 1$ のとき, (ii) と同様にして, $xy > 1$ (iv) $x > 1, y > 1$ のとき, (i) と同様にして, $x < y$

(i) ~ (iv) より 右の図の斜線部分となり

ただし, 境界線は含まない

