

## 2016年環境・経営第2問

2 図1から図6はどれも1から10までの整数値20個の分布を示した棒グラフである。グラフの横軸が整数値、縦軸が個数である。以下の問に答えよ。

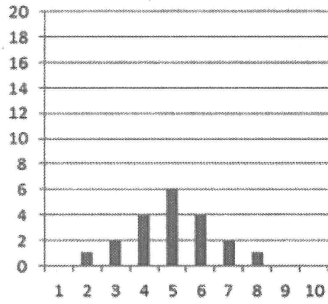


図1

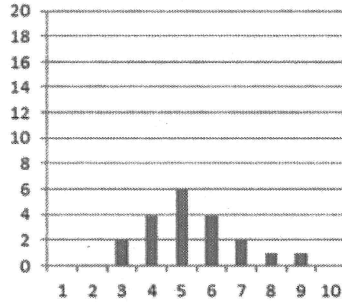


図2

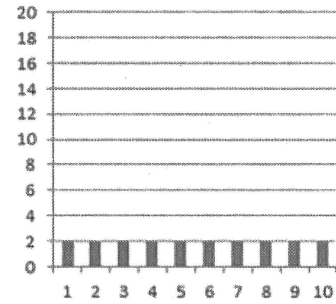


図3

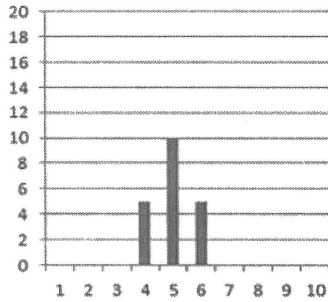


図4

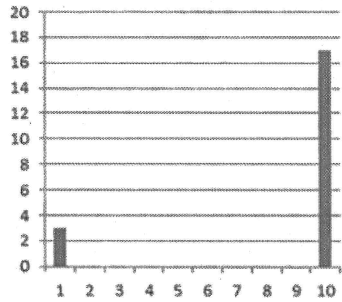


図5

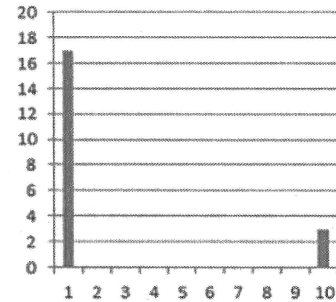


図6

(1) 以下の(i)~(v)の説明に当てはまる図の番号を答えよ。当てはまる図が複数ある場合は全てを答えよ。当てはまる図がない場合は「該当なし」と答えよ。

- (i) 図1~図4の中で最も分散が大きい
- (ii) 中央値と最大値が等しい
- (iii) 平均値が中央値より大きい
- (iv) 平均値が第1四分位数より小さい
- (v) 第1四分位数と第3四分位数が等しい

(2) 図6の棒グラフで表されるデータの平均値と中央値を求めよ。ただし、求める過程も説明すること。